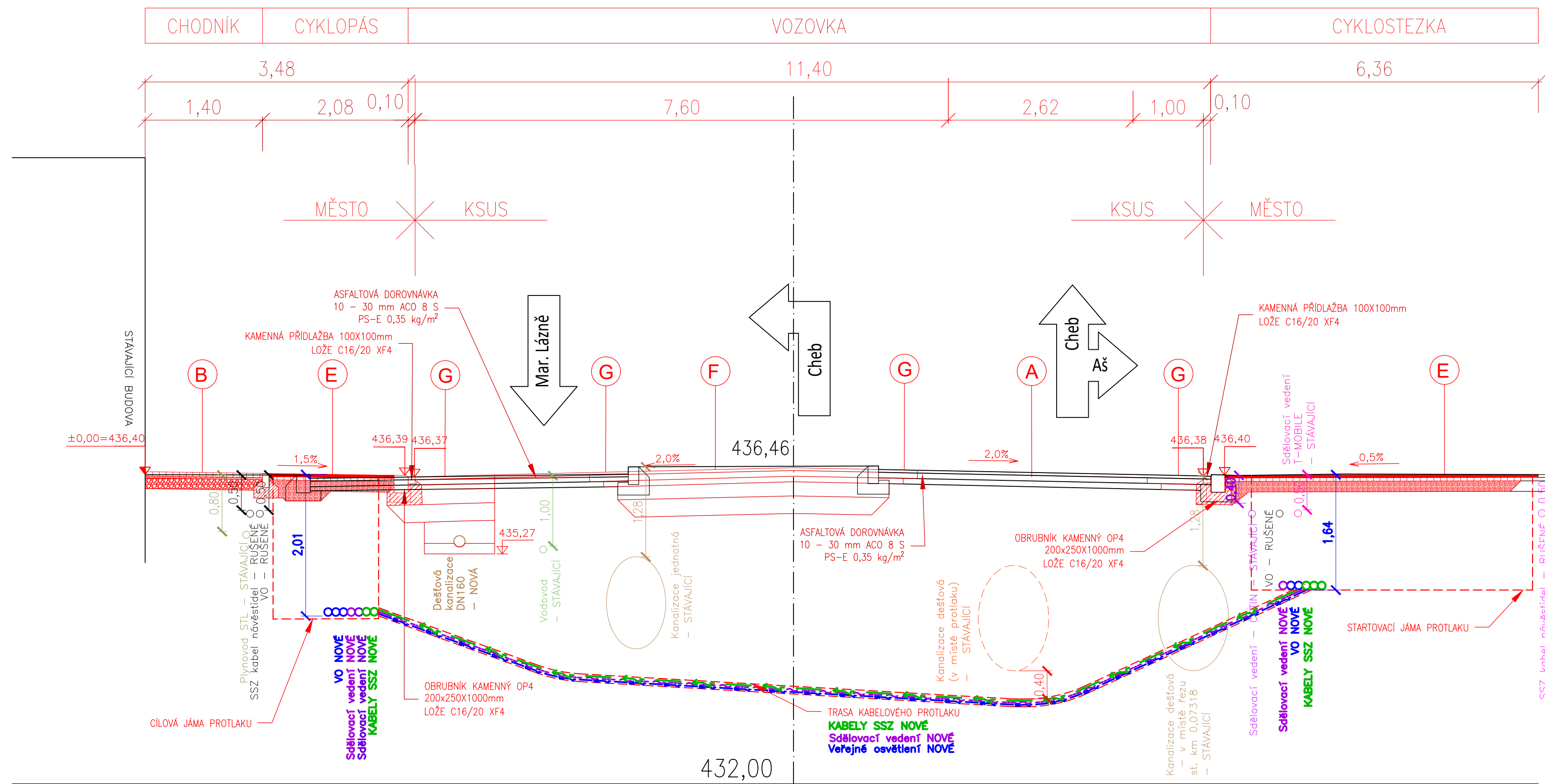
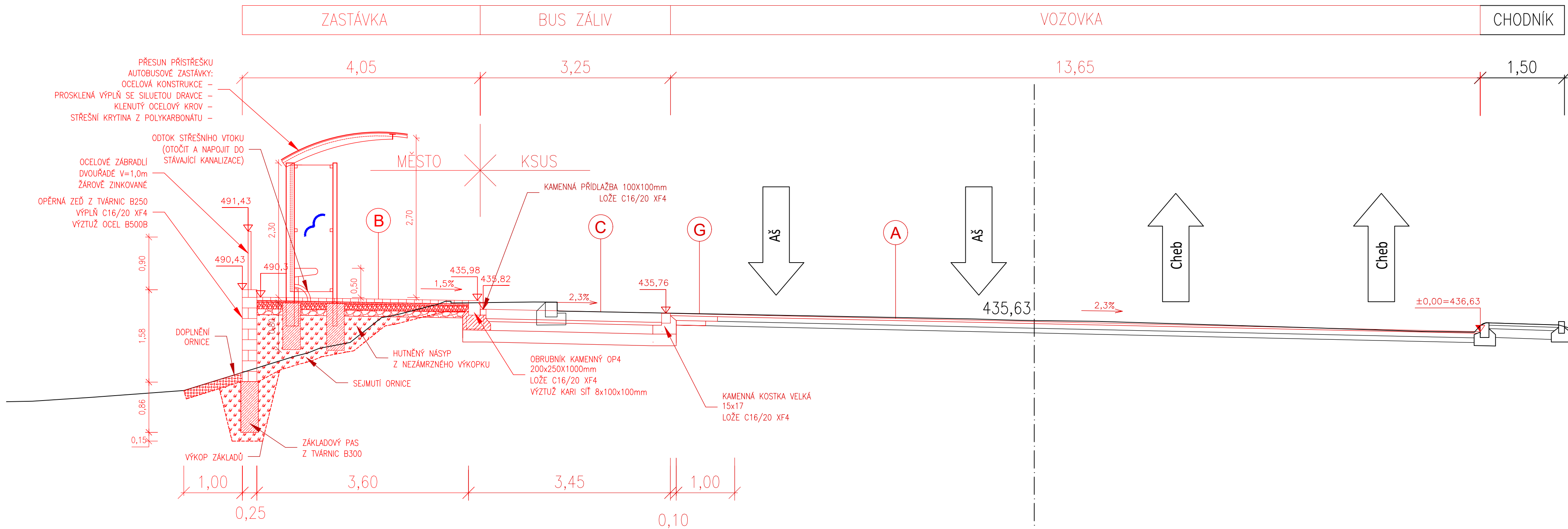


Pražská – přechod u McDonalds  
km 0,073 18



Ašská – zastávka BUS  
km 0,015 27



KONSTRUKCE A - DLE TP 170, D1-A-1, TDZ III, P III:

40 mm	SMA 11 S	Mastixový asfaltový koberec	ČSN EN 13108-5	
	PS-E 0,35 kg/m <sup>2</sup> modif.	Spojovací postřík C60BP5	ČSN 73 6129	
40 mm	Konstrukce celkem			

KONSTRUKCE B (chodník) - DLE TP 170, D2-D-1, TDZ CH, P III:

60 mm	DL	Betonová dlažba	ČSN 73 6131	
30 mm	Lože HDK 2/5	Hrubé drcené kamenivo	ČSN 73 6131	↓E <sub>def,2</sub> = 45 MPa
150 mm	ŠD <sub>a</sub> 0/32	Štěrkodrt	ČSN 73 6126-1	↓E <sub>def,2</sub> = 30 MPa
240 mm	Konstrukce celkem			

KONSTRUKCE C - DLE TP 170, D1-BUS-8, TDZ V, P III:

160 mm	Kamenná dlažba	Žulová dlažba (velká kostka 15/17)	ČSN 73 6131	
	MC 30/37 nXF4	Elastická vysokopevnostní spárovací malta		
50 mm	L - C 20/25 nXF4	Betonové lože	ČSN 73 6131	
150 mm	MCB	Mezer. drenážní beton	ČSN 73 6124-2	↓E <sub>def,2</sub> = 65 MPa
200 mm	ŠD <sub>a</sub> 0/32	Štěrkodrt	ČSN 73 6126-1	↓E <sub>def,2</sub> = 45 MPa
560 mm	Konstrukce celkem			

KONSTRUKCE D - DLE TP 170, D2-A-1, TDZ CH, P III:

40 mm	ACO 8 CH	Asf. bet. obrusné vrstvy	ČSN EN 13108-5	
	PS-E 0,35 kg/m <sup>2</sup> modif.	Spojovací postřík C60BP5	ČSN 73 6129	
40 mm	Konstrukce celkem			

KONSTRUKCE E (cyklostezka) - DLE TP 170, D2-A-1, TDZ CH, P III:


40 mm	ACO 8 CH	Asf. bet. obrusné vrstvy	ČSN EN 13108-5	
50 mm	Ra	asfaltový recyklát	TP 210	↓E <sub>def,2</sub> = 45 MPa
150 mm	ŠD <sub>a</sub> 0/32	Štěrkodrt	ČSN 73 6126-1	↓E <sub>def,2</sub> = 30 MPa
240 mm	Konstrukce celkem			

KONSTRUKCE F - DLE TP 170, D1-A-1, TDZ III, P III:

40 mm	SMA 11 S	Mastixový asfaltový koberec	ČSN EN 13108-5	
	PS-E 0,35 kg/m <sup>2</sup> modif.	Spojovací postřík C60BP5	ČSN 73 6129	
60 mm	ACL 16 S PMB 25/55-60	Asf. bet. podkladní vrstvy	ČSN EN 13108-1 ED.2	
	PS-E 0,35 kg/m <sup>2</sup> modif.	Spojovací postřík C60BP5	ČSN 73 6129	
70 mm	ACP 16 S PMB 25/55-60	Asf. bet. podkladní vrstvy	ČSN EN 13108-1 ED.2	
	PI 1,5-2,0 kg/m <sup>2</sup>	Infiltrační postřík	ČSN 73 6129	↓E <sub>def,2</sub> = 110 MPa
200 mm	MZK 0/45	Mechanicky zpevněné kamenivo	ČSN 73 6126-1	↓E <sub>def,2</sub> = 70 MPa
250 mm	ŠD <sub>a</sub> 0/63	Štěrkodrt	ČSN 73 6126-1	↓E <sub>def,2</sub> = 45 MPa
620 mm	Konstrukce celkem			

KONSTRUKCE G - DLE TP 170, D1-A-1, TDZ III, P III:

40 mm	SMA 11 S	Mastixový asfaltový koberec	ČSN EN 13108-5	
	PS-E 0,35 kg/m <sup>2</sup> modif.	Spojovací postřík C60BP5	ČSN 73 6129	
60 mm	ACL 16 S PMB 25/55-60	Asf. bet. podkladní vrstvy	ČSN EN 13108-1 ED.2	
	PS-E 0,35 kg/m <sup>2</sup> modif.	Spojovací postřík C60BP5	ČSN 73 6129	
70 mm	ACP 16 S PMB 25/55-60	Asf. bet. podkladní vrstvy	ČSN EN 13108-1 ED.2	
	PI 1,5-2,0 kg/m <sup>2</sup>	Infiltrační postřík	ČSN 73 6129	↓E <sub>def,2</sub> = 110 MPa
170 mm	Konstrukce celkem			

Náměstí Krále Jiřího 6, 350 02 Cheb, tel. 354 436 328, fax 354 535 179, email: info@dsva.cz, www.dsva.cz		
Zodpovědný projektant:	Technická kontrola:	Zhotovitel:
Ing. Petr Král	Ing. Jiří Ševčík	
Projektant:	Hlavní projektant:	
Miroslav Fischer	Ing. Petr Král	
MěÚ:	Kraj:	Datum:
Cheb	Karlovarský	07/2025
Stavebník:	Město Cheb, nám. Krále Jiřího z Poděbrad 1/14, 350 02 Cheb	Číslo zakázky:
		2/2025
Akce:	Uroveň:	Souprava:
Cheb, Křižovatka Evropská - Ašská - Pražská		
- zvýšení kapacity		
SO:		
SO 102 KOMUNIKACE - ČÁST MĚSTO CHEB		
Výkres	Měřítko:	1 : 50
Vzorové příčné řezy - díl C	Část:	D.1.1.b.3.c
Dokumentaci lze užívat v e smyslu příslušné smlouvy o dílo, kopírování a rozšiřování bez předchozího souhlasu je zakázáno.		